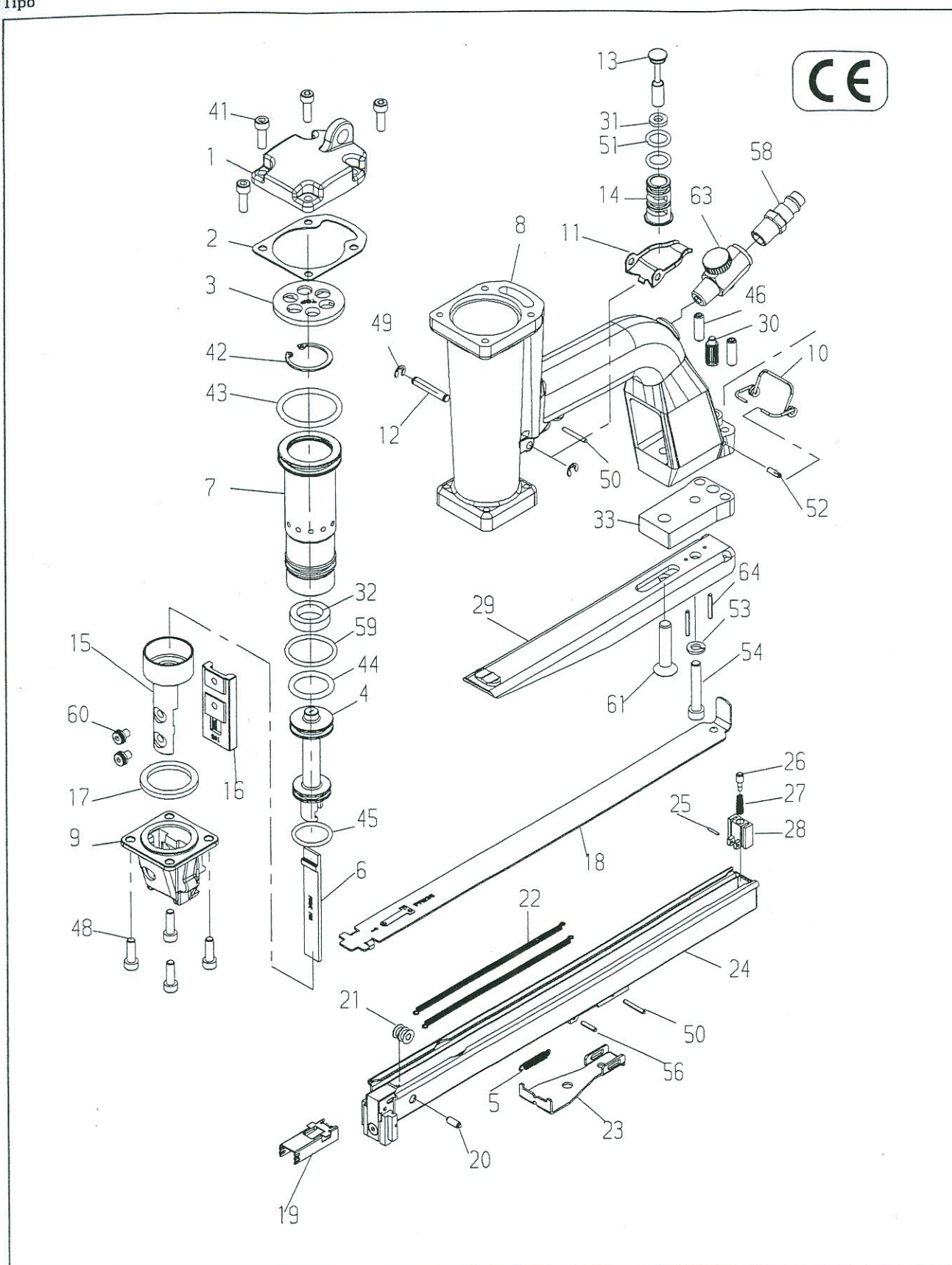


Typ
Type
Tipo

SP50-779

[Art-Nr 12100502]



[1] Abmessungen: L = 370; H = 240; B = 55 mm;

[2] Gewicht: 2,2 kg.

[3] Zulässiger Druck: 8,3 bar,

[4] empfohlener Betriebsdruck: 4 - 7 bar

[5] Luftverbrauch: bei 6 bar 1 l freie Luft

[6] Eintreibgegenstand: Klammer 779

[7] A-bewerteter Einzelereignis-

Schalleistungspegel bei 6bar $L_{wa, 1s} = 94 \text{ dB}$

[8] A-bewerteter Einzelereignis-

Emission Schalldruckpegel

am Arbeitsplatz $L_{pA, 1s} = 86 \text{ dB}$

[9]*Vibrationskennwert liegt unter der Deklarationsgrenze

[10] Magazinart: Oberlader

[11] Ladekapazität: min 110 Klammern

[12] Luftanschluß: 9 bis 10 mm Nennweite

Diese Ersatzteilliste/Servicehinweise bildet mit dem beiliegenden Benutzer-Handbuch die Betriebsanleitung.

Bitte vor Inbetriebnahme aufmerksam lesen und Sicherheitshinweise unbedingt beachten.

1	Kappe Cap Capuchon Cabeza	14508788	18	Abdeckung Cover Cache Tapa	14509625	42	Sicherungsring Circlip Clips Aro de seguridad	14508821
2	Dichtung Seal Douille Junta obturadora	14508789	19	Vorschieber Pusher Chariot Empujador	14509626	43	O-Ring	14508822
						44	O-ring	13303066
						45	Joint torique Aro torico	14508823
3	Dämpfer Dampfer Amortisseur Amortiguador	14508790	20	Bolzen Rod Boulon Bulon	14509627	46	Gewindestift Grub screw Douille fendue Tornillo de presión	14508921
4	Kolben Piston Piston Piston	14508791	21	Buchse Bushing Douille Casquillo	14509628	48	Zylinderschraube Allan screw Vis cylindrique Tornillo allen	14505943
5	Feder Spring Ressort Muelle	14508792	22	Feder Spring Ressort Muelle	14508809	49	Sicherungsscheibe Retaining washer Clips Clip	13300348
6	Treiber Driver Marteau Lengueta	14509635	23	Magazinklammer Magazine clip Clip d'usure de magasin Clip de cargador	14508810	50	Spannhülse Split pin Douille fendue Pasador elastico	14508922
7	Zylinder Cylinder Cylindre Cilindro	14508794	24	Magazin Magazine Chargeur Carga	14509629	51	O-Ring O-ring Joint torique Aro torico	13302927
8	Gehäuse Body Corps Cuerpo	14508795	25	Bolzen Rod Boulon Bulon	14509630	52	Spannhülse Split pin Douille fendue Pasador elastico	13300248
9	Kopfstück Nose housing Tête Testero	14508796	26	Bolzen Rod Boulon Bulon	14508813	53	Federring Spring washer Clips Anillo elastico	13300369
10	Feder Spring Ressort Muelle	14508797	27	Feder Spring Ressort Muelle	14508814	54	Zylinderschraube Allan screw Vis cylindrique Tornillo allen	13301140
11	Auslöser Trigger Lever de détente Gatillo de disparo	14508798	28	Anschlag Stop Butoir Tope	14509631	56	Spannhülse Split pin Douille fendue Pasador elastico	13303058
12	Bolzen Rod Boulon Bulon	14508799	29	Zangenarm Jaw Lever à griffe Mordaza	14509633	58	Stecknippel Plug-in nipple Raccord enfichable Manguito enchufable	14508824
13	Ventilkolben Valve piston Piston de soupape Piston valvula	14508800	30	Bolzen Rod Boulon Bulon	14508817	59	O-Ring O-ring Joint torique Aro torico	14508923
14	Ventilgehäuse Valve body Chappelle de soupape Prolongacion valvula	14508801	31	Dichtung Seal Douille Junta obturadora	14508818	60	Zylinderschraube Allan screw Vis cylindrique Tornillo allen	14508924
15	Werkzeughülse Sleeve Douille Adaptador	14508802	32	Scheibe Washer Rondelle Arandela	14508819	61	Linsenschraube Lens head screw Vis creuse fraisée Tornillo cabeza de la lente	14508925
16	Werkzeug Nose Plaque Placa	14509624	33	Distanzstück Spacer Guide à distance Distanciador	14508820	63	Reduziernippel Reducing bush Réducteur enfichable Manguito reductor	14508825
17	Puffer Bumper Amortisseur Amortiguador	14508804	41	Zylinderschraube Allan screw Vis cylindrique Tornillo allen	13301121	64	Spannhülse Split pin Douille fendue Pasador elastico	13303104